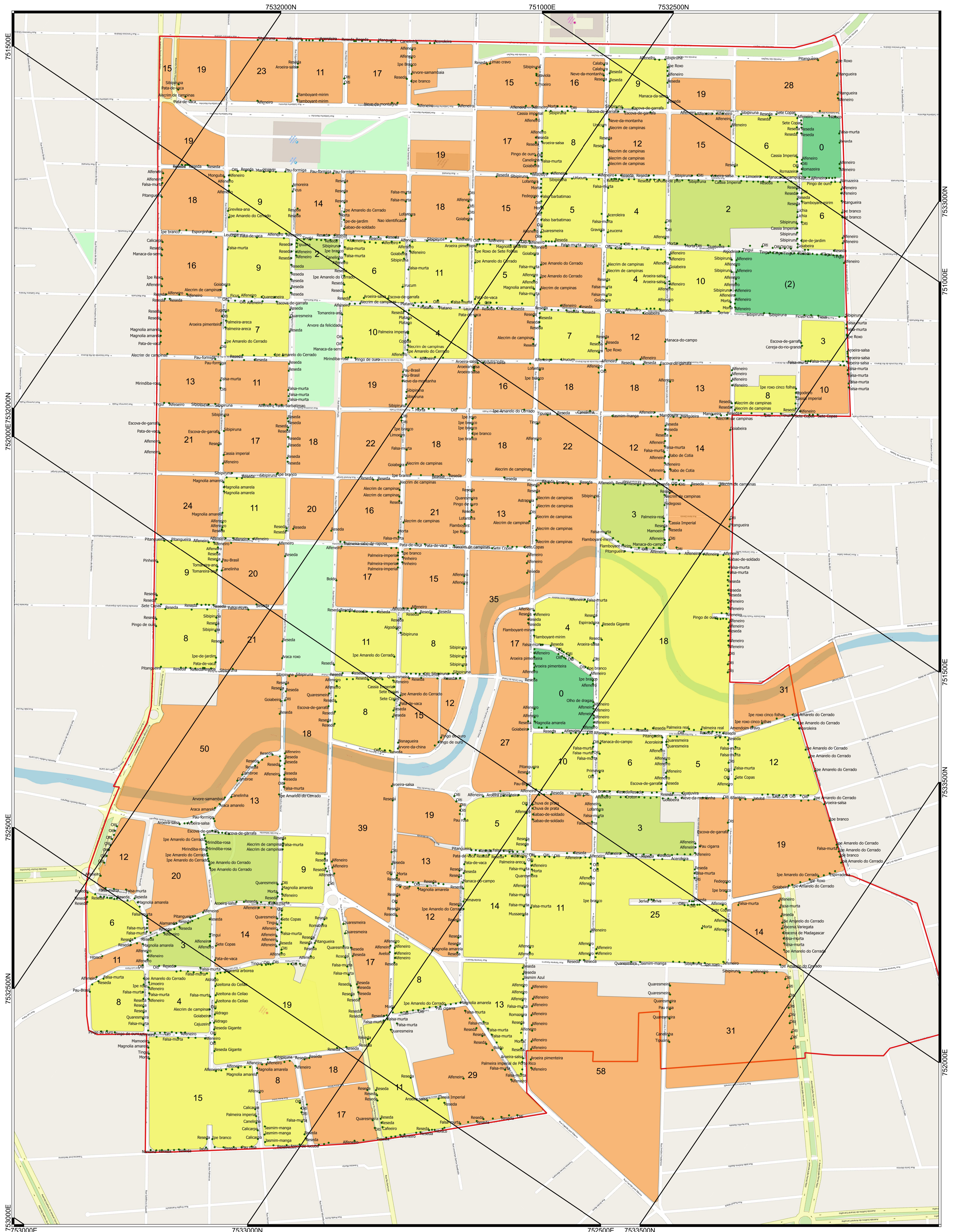
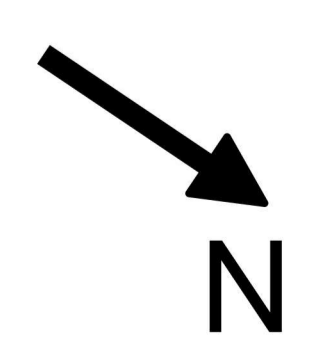


# Mapa do índice de arborização por quadras da UDP 01 - Jahu/SP



Fonte: Levantamento Arbóreo realizado no período agosto 2017/ a fevereiro 2018.  
 Base Cartográfica Digital da Prefeitura Municipal de Jahu.  
 Base viária do Open Street Map (<https://www.openstreetmap.org>)  
 Sistema de Referência de Coordenadas UTM 22 S, Datum SIRGAS 2000.



- Legenda**
- Índice de arborização (árvores/100m)
    - Muito Baixa (< 4)
    - Baixa (4 - 6)
    - Regular (6 - 7)
    - Ideal (7 - 8)
    - Elevada (> 8)
  - UDP01
  - Árvore (Nome comum)
  - 12 Déficit de árvores na quadra